

The logo features a stylized 'H' icon followed by the text 'HEDSAM X' in a bold, sans-serif font. The background of the entire page is a low-angle photograph of a modern building's glass and steel facade, with strong geometric lines and reflections.

HEDSAM X

Kotimainen, uuden sukupolven
kulunvalvontajärjestelmä

Hedsam X

HConfigohje 3

Hissien lisäys järjestelmään



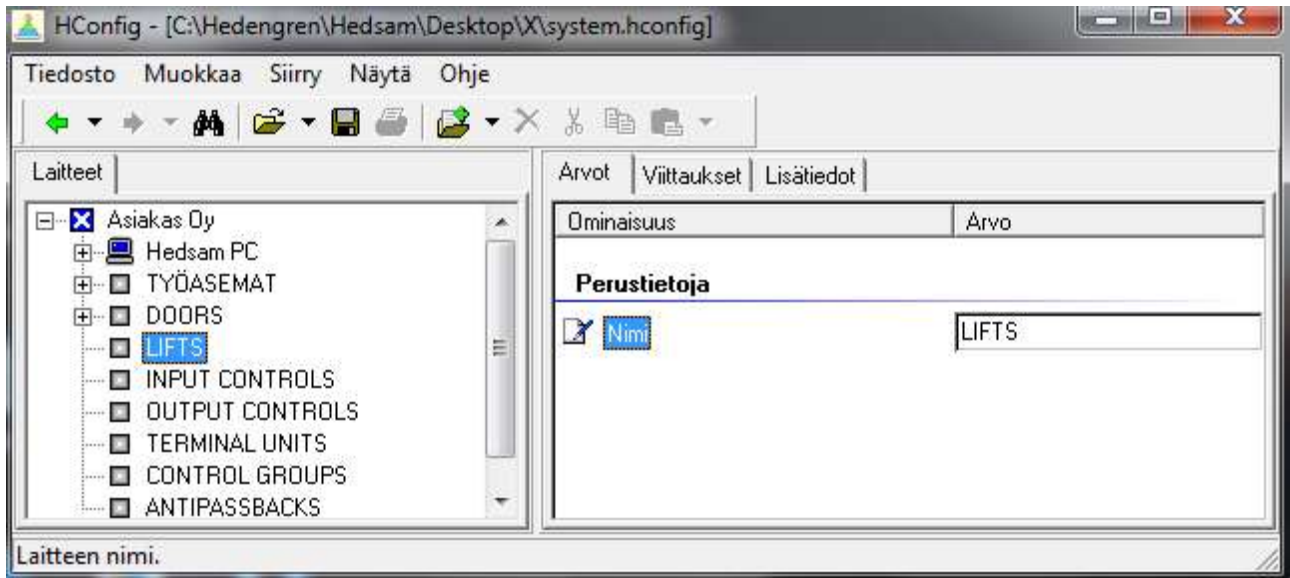
Oy Hedengren Security Ab | Lauttasaarentie 50 | 00200 Helsinki
www.hedengrensecurity.fi

HEDSAM X ASETUSOHJELMISTO HCONFIG OHJE 3

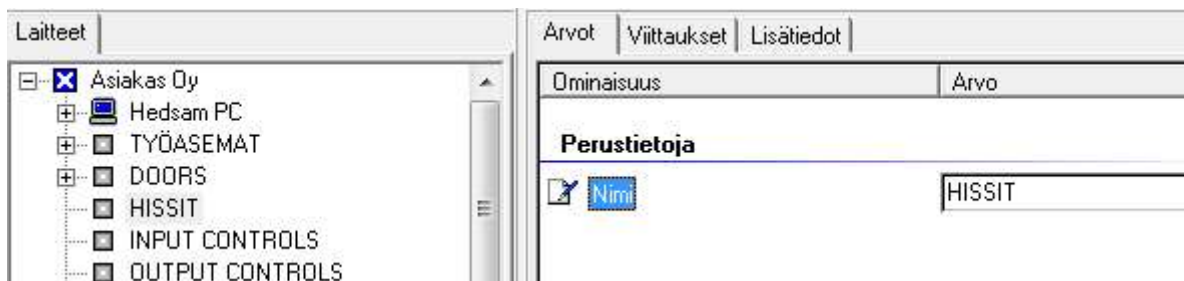
Hissien lisääminen järjestelmään

Lisää uusi Node/portti hissien ohjaamista varten (kts. HEDSAM-HCONFIG OHJE_2_v1_FI).

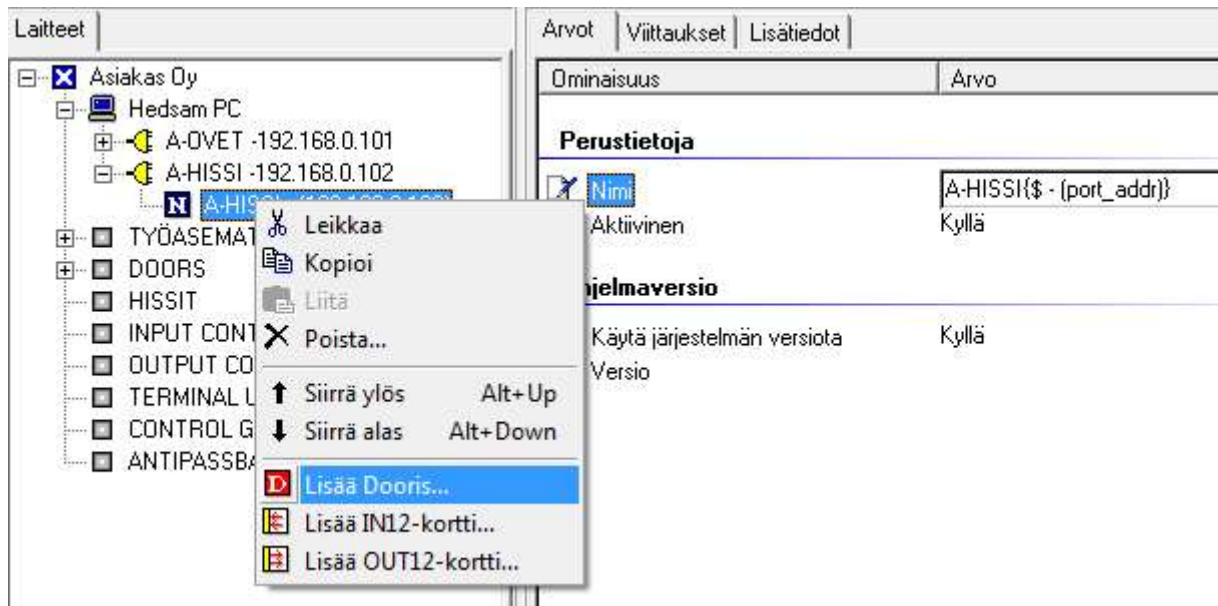
Siirry kohtaan "LIFTS". Voit muuttaa ko. laitoryhmän nimen oikealta "Perustietoja"-kentästä.



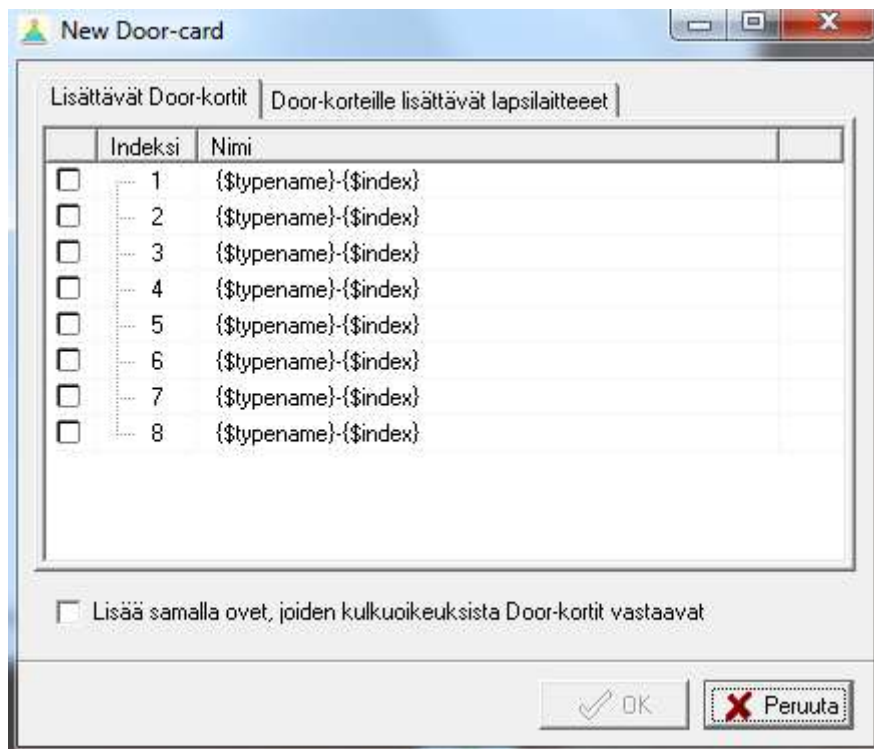
Alla laitoryhmän nimi muutettu "HISSIT". Laiteryhmiä voi perustaa lisää tarpeen mukaan.



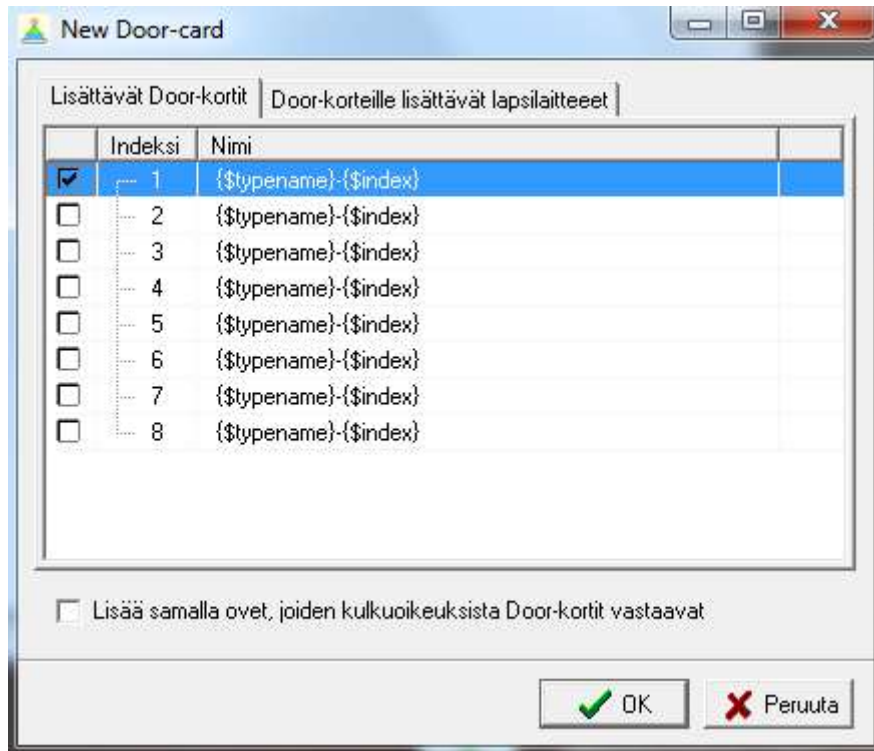
Lisää Nodelle Dooris-kortti. Valitse Noden kohdalla hiiren oikealla painikkeella avautuvasta valikosta "Lisää Dooris..."



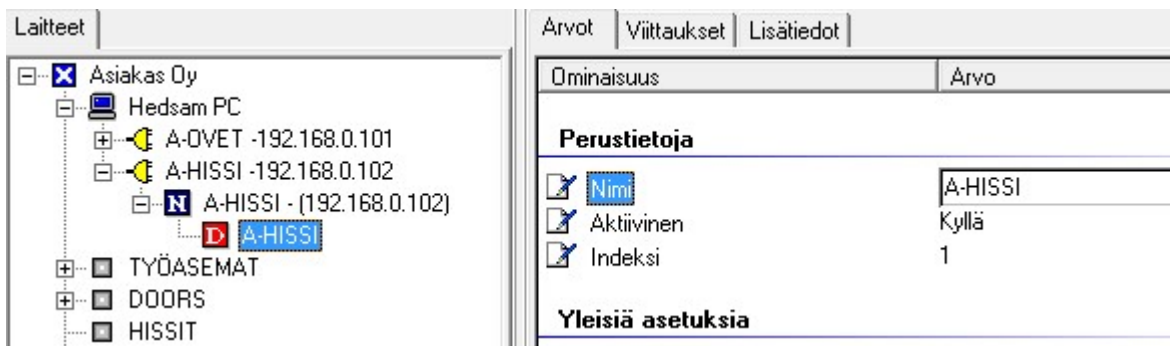
Avautuu ikkuna "New Door-card".



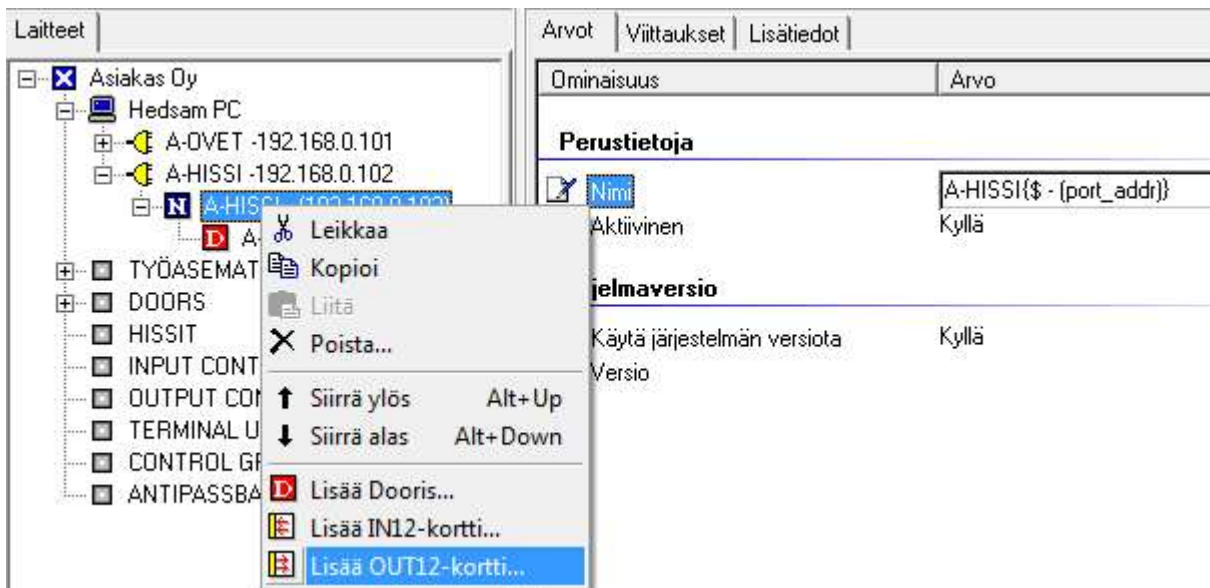
Valitse lisättävä Door-kortti (tässä esimerkissä on yksi ohjaava kortti). Paina OK.



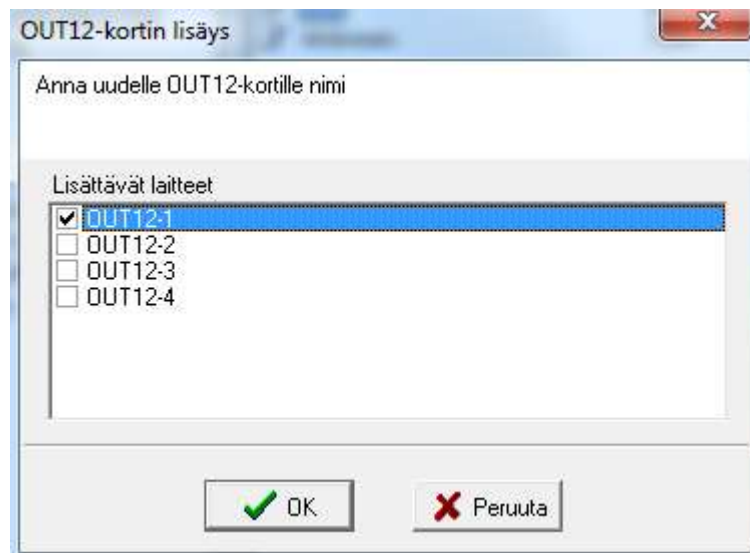
Nimeä Dooris (kuva alla).



Lisätään Nodeen hissikerroksia ohjaava relekortti. Valitse hiiren oikealla painikkeella "Lisää OUT12-kortti..."

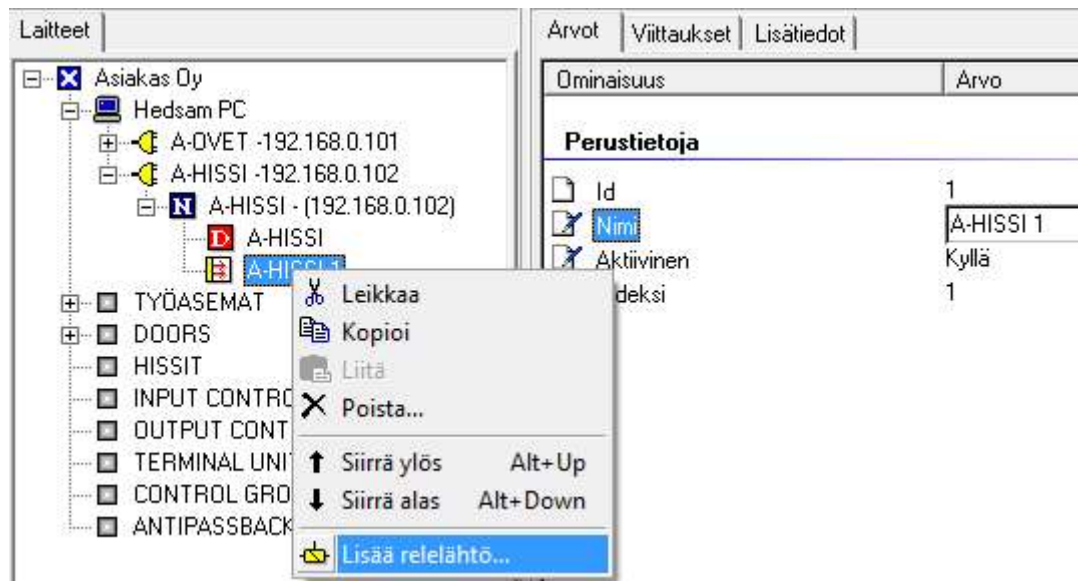


Avautuu ikkuna "OUT12-kortin lisäys".

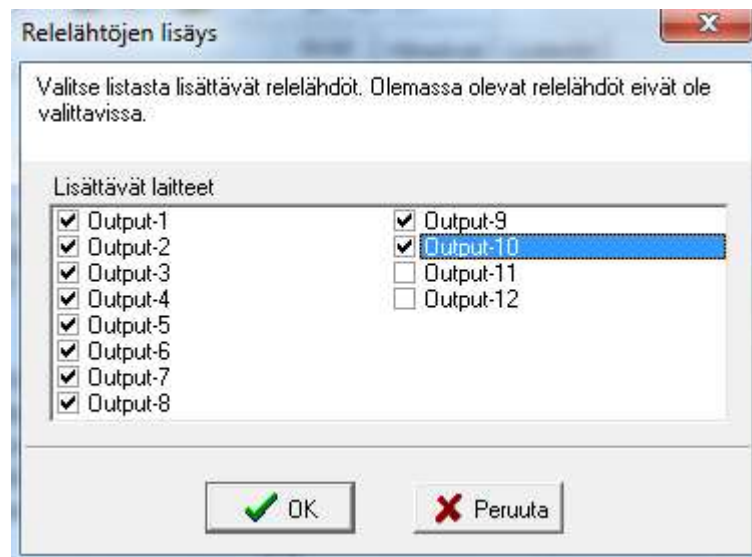


Valitse lisättävä kortti (tässä esimerkissä riittää yksi 12 kerrosta ohjaava kortti). Paina OK.

Lisätään kortille relelähdöt (kuva alla). Nimi on tyypillisesti laitteen tyyppi ja osoite. Muokkaa tarvittaessa nimeä nimikentässä. Osoitteeksi ohjelma tarjoaa seuraavaa vapaata osoitetta. Paina OK.



Valitse hissille tarvittavat kerroksia ohjaavat releet (esimerkissä ohjattavaa 10 kerrosta).



Paina OK.

Lisätyt kerroksia ohjaavat releet ovat nyt puurakenteessa. Voit nimetä ne vastaamaan kohteen tietoja (kuva alla).

The screenshot shows the HEDSAM software interface. On the left, a tree view under 'Laitteet' (Devices) shows a hierarchy: 'Asiakas Oy' > 'Hedsam PC' > 'A-OVET -192.168.0.101' > 'A-HISSI -192.168.0.102' > 'A-HISSI - (192.168.0.102)' > 'A-HISSI' > 'A-HISSI 1'. Below 'A-HISSI 1', there is a list of floors: '-2 KRS', '-1 KRS', '2. KRS', '3. KRS', '4. KRS', '5. KRS', '6. KRS', '7. KRS', '8. KRS', and '9. KRS'. On the right, the 'Arvot' (Values) tab is selected, showing a table of properties and their values.

Ominaisuus	Arvo
Perustietoja	
Nimi	-2 KRS
Aktiivinen	Kyllä
Indeksi	1
Yleisiä asetuksia	
Ohjaus käännetty	Ei
Ohitusreletoiminto	
Tyyppi	
Ohituksen viive (s)	0
Viiveet	

Siirry kohtaan "HISSIT" (kuva alla). Valitse hiiren oikealla painikkeella alaspöytävalikosta "Lisää hissi...".

The screenshot shows the HEDSAM software interface with a context menu open over the 'A-HISSI' device in the tree view. The menu options are: 'Leikkaa' (Cut), 'Kopioi' (Copy), 'Liitä' (Paste), 'Poista...' (Remove...), 'Siirrä ylös' (Move up) with 'Alt+Up' shortcut, 'Siirrä alas' (Move down) with 'Alt+Down' shortcut, 'Lisää hissi...' (Add elevator) which is highlighted in blue, and 'Lisää laiteryhmä...' (Add device group). The 'Nimi' (Name) field in the properties panel on the right is set to 'HISSIT'.

Avautuu ikkuna "Uusi hissi" (kuva alla).

Uusi hissi

Nimi
A-HISSI

Perustietoja | Kerrokset

Tietokanta-ID
1 Valitse ID

Kulkuoikeudesta vastaava Door-kortti

Hissikerroksista vastaava OUT12-kortti

Luo kerrokset OUT12-relelähtöjen mukaan

☐ Kulkuoikeus hississä riippuu ohjausryhmien tiloista

OK Peruuta

Valitse kulkuoikeudesta vastaava Door-kortti (kuva alla).

Valitse kulkuoikeudesta vastaava Door-kortti

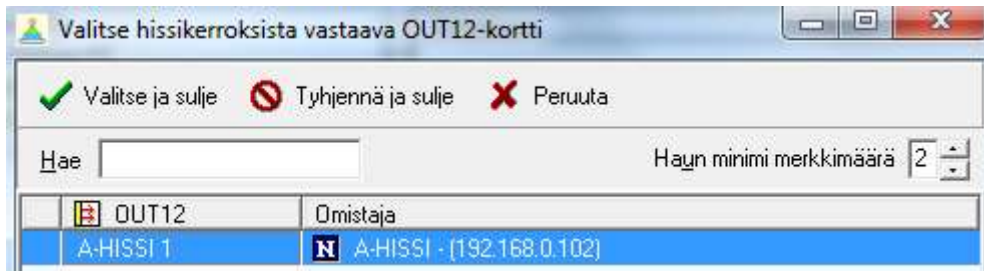
Valitse ja sulje Tyhjennä ja sulje Peruuta

Hae Hain minimi merkkimäärä 2

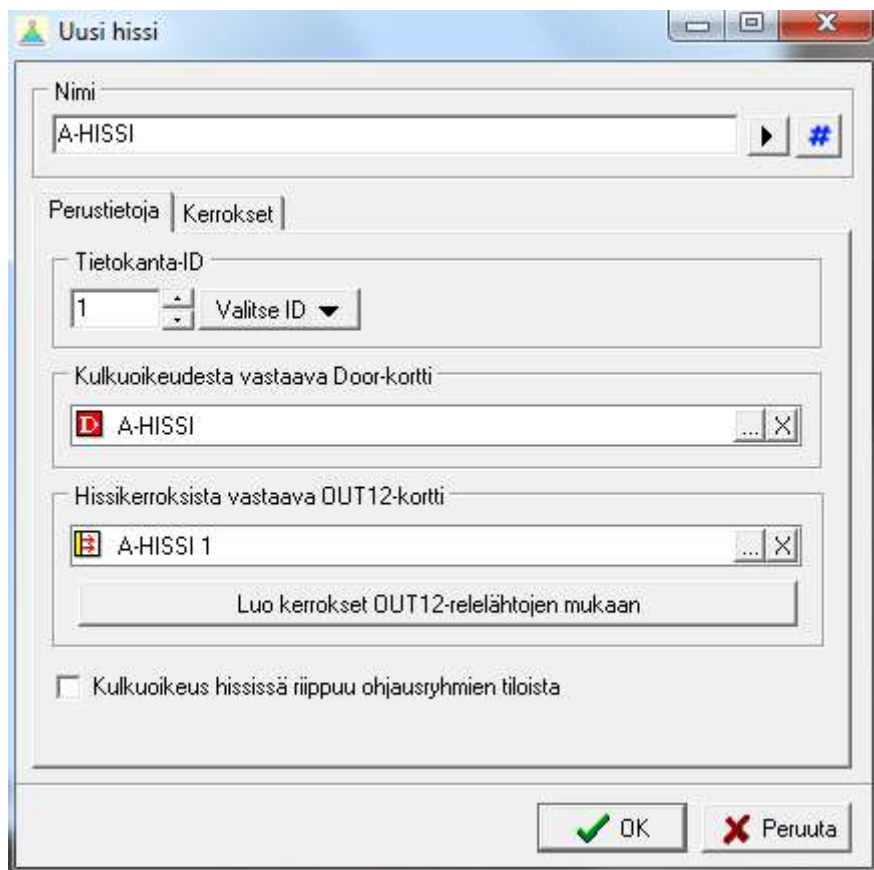
Door-kortti	Omistaja
A-HISSI	N A-HISSI - (192.168.0.102)

Paina "Valitse ja sulje".

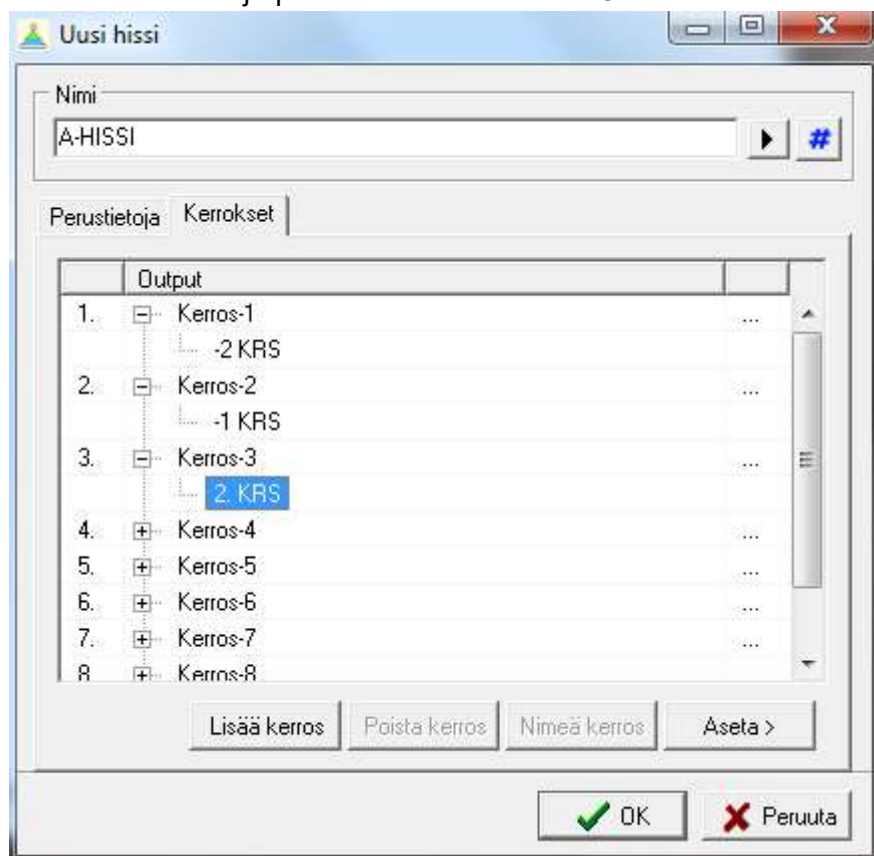
Valitse hissikerroksista vastaava OUT12-kortti. Paina "Valitse ja sulje".



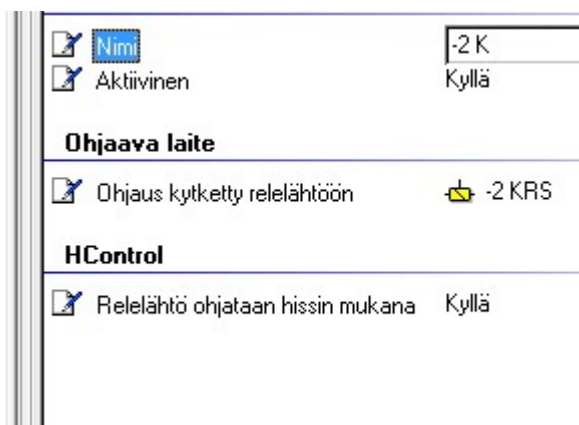
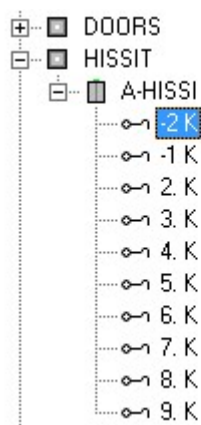
Paina "Luo kerrokset OUT12-relelähötojen mukaan".



Avautuu välilehti "Kerrokset". Aiemmin lisätyt releet näkyvät tässä kerroksina. Voit tässä tarvittaessa lisätä ja poistaa kerroksia. Paina OK.

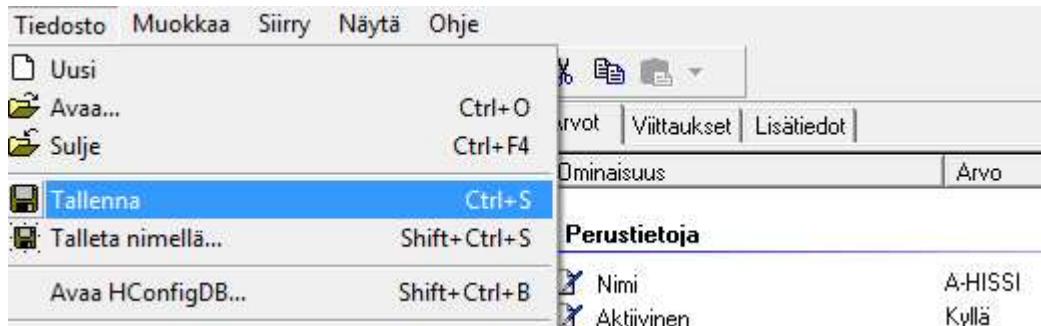


Avattuna "HISSIT"-ryhmän A-HISSI kerrokset näkyvät laitepuussa ja niitä vastaavat releet oikealla. Tässä kerrosten nimet ovat muokattuina.



Tietokantaan tallennus

Mene kohtaan "Tiedosto" ja valitse "Tallenna".



Tai klikkaa levykkeen kuvaa yläpalkissa:



Avautuu ikkuna "Laitteiden lisäykset tietokantaan". Paina "Lisää laitteet tietokantaan"-painiketta.

